



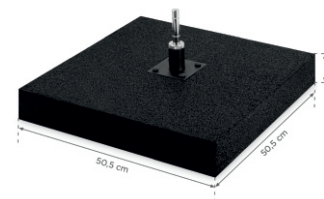
TECZKA METALOWA 12 KG

Wymiary

35 x 35 cm

Przeznaczenie

podstawa wolnostojąca nadaje się na każde podłoże



TECZKA GUMOWA 19 KG

Wymiary

długość 52 cm

Przeznaczenie

podstawa do wkręcenia w miękkie podłoże (ziemia, piasek)



TECZKA METALOWA 4 KG

Wymiary

30 x 30 cm

Przeznaczenie

podstawa wolnostojąca nadaje się na każde podłoże



KOLEC STALOWY

Wymiary

długość 52 cm

Przeznaczenie

podstawa do wbijania w miękkie podłoże (ziemia, piasek)



TWORZYWO Z ROTATOREM 5 KG

Wymiary

32 x 32 cm

Przeznaczenie

podstawa wolnostojąca nadaje się na każde podłoże



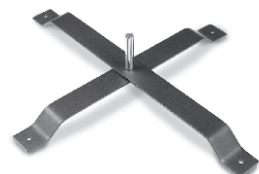
KOLEC PODWÓJNY

Wymiary

długość 52 cm

Przeznaczenie

podstawa do wbijania w miękkie podłoże (ziemia, piasek)



KRZYŻAK 2 KG

Wymiary

60 x 50 cm

Przeznaczenie

podstawa wolnostojąca nadaje się na każde podłoże



PODSTAWA NAJAZDOWA

Wymiary

50 x 35 cm

Przeznaczenie

podstawa stosowana pod koła lub do dociążenia we własnym zakresie .



KONTENER WODNY 20 KG

Wymiary

42 x 42 cm

Przeznaczenie

podstawa wolnostojąca nadaje się na każde podłoże (napełniana wodą)



DOCIĄŻENIE PODSTAWY 10 KG

Wymiary

średnica 50 cm

Przeznaczenie

stosuje się jako dociążenie podstawy (napełniana wodą)



TORBA NA MASZT

Wymiary

długość dopasowujemy do wybranego systemu

Przeznaczenie

mieści maszt , flagę oraz podstawę kolec lub krzyżak lub wkrętak



DOCIĄŻENIE PODSTAWY 10 KG

Wymiary

37 x 37 cm

Przeznaczenie

stosuje się jako dociążenie podstawy (wypełniona piaskiem)